
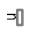

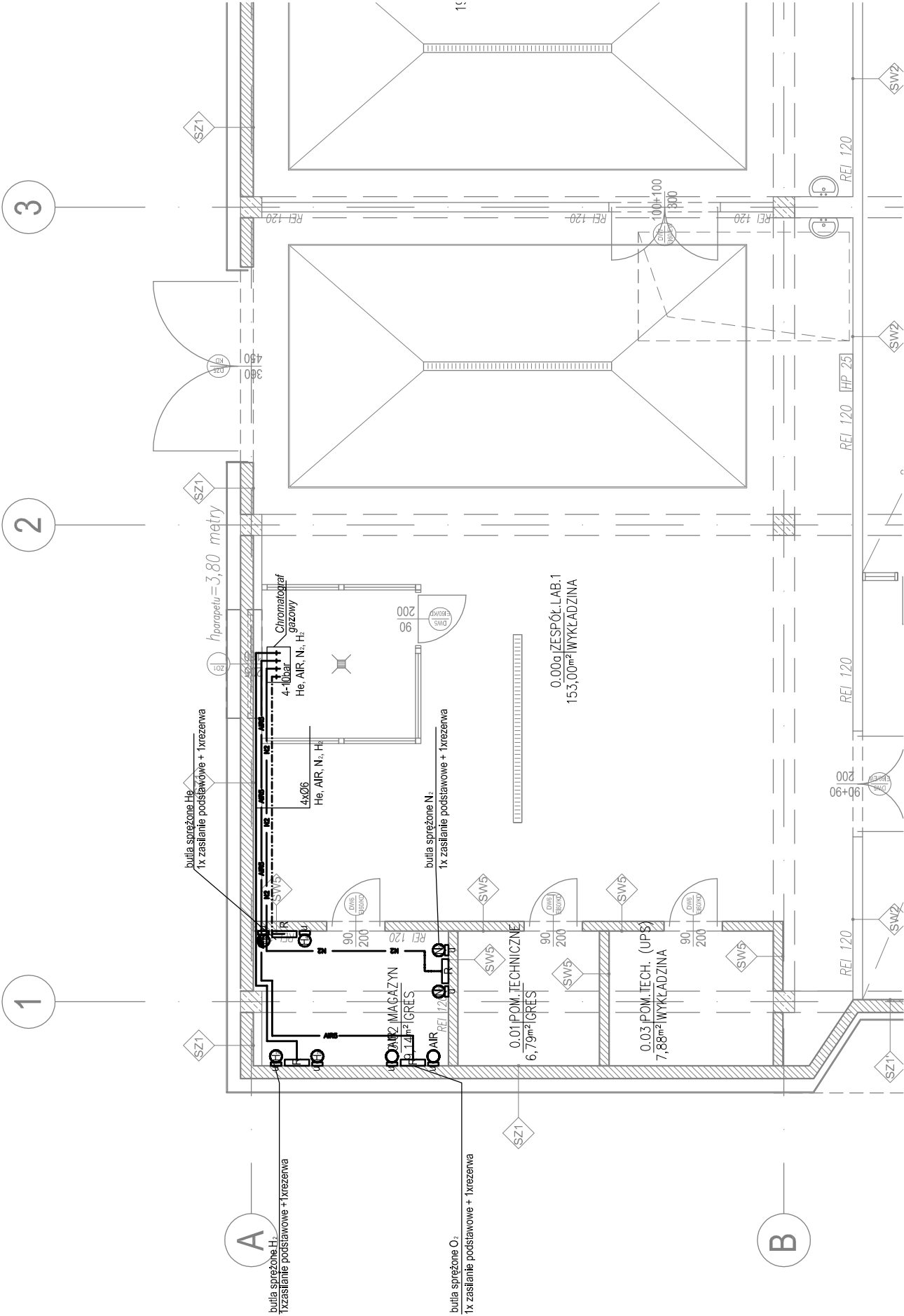


LEGENDA	
————	Instalacja wodoru
—— ARG ———	Instalacja powietrza
—— N2 ———	Instalacja azotu
- - - - -	Instalacja helu
	panel rozprężający (BM-2K-300-10-K-M lub równoważny) z elementami rozszerzającymi (BM 56-E-(LH) lub równoważny) przylące budowe (SR-200 lub równoważny)
	Element mocujący butle
	Butle z gazami technicznymi

UWAGA:

- Pomieszczenia gazów technicznych- rozprężalnia wyposażać w wentylację naturalną
- Rurociągi gazów technicznych prowadzić na uchwyłach co 1m pod stropem pomieszczenia



STANISŁAW KARPIEL USŁUGI ARCHITEKTONICZNE ul. Droga do Daniela 3, 34-500 Zakopane				
INWESTOR	Politechnika Krakowska im. Tadeusza Kościuszki, ul. Warszawska 24, 31-155 Kraków			
LOKALIZACJA	al. Jana Pawła II 37, dz. ew. nr 21/169, 21/245, obr. 6 Nowa Huta, Kraków			
INWESTYCJA	BUDOWA CENTRUM DYDAKTYCZNO-NAUKOWEGO NOWOCZESNYCH TECHNOLOGII ENERGETYCZNYCH - BUDYNEK NR 2 WRAZ Z WEWNĘTRZNYMI INSTALACJAMI ELEKTRYCZNYMI, ŚLABOPRĄDOWYMI, WODOCIĄGOWYMI, KANALIZACYJNYMI, CHŁODNICZĄ, WENTYLACJI I KLIMATYZACJI ORAZ INFRASTRUKTURĄ ZEWNĘTRZNĄ			
FAZA	P. BUDOWLANY			
BRANŻA	SANITARNA - INSTALACJA GAZÓW TECHNICZNYCH			
PROJEKTOWAŁ	mgr inż. Sławomir Hopek upr. bud. nr MAP/0213/POOS/12			
SPRAWDZIŁ	mgr inż. Anna Abramek upr. bud. nr MAP/0491/POOS/12			
ZESPÓŁ PROJEKTOWY	inż. Dariusz Ciosek mgr inż. Marta Złocińska-Franczyk		DATA	08. 2015 r.
			SKALA	1:100
TEMAT RYSUNKU	RZUT POZIOMU 0		NR RYS.	PB/IS/GT/01